

VIMO

VIMO / VIVIENDAS MODULARES

MONTAJE RÁPIDO Y SENCILLO

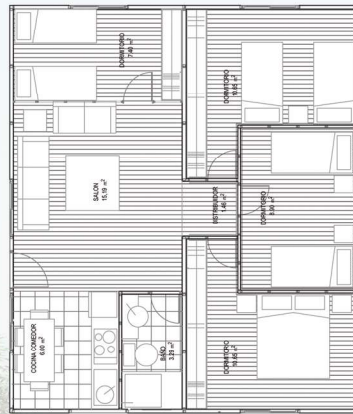
VERSÁTIL

FÁCIL TRANSPORTE

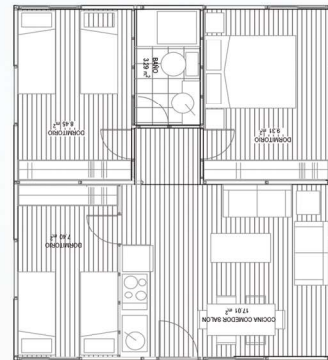
CALIDAD Y ACABADOS

ECONÓMICO

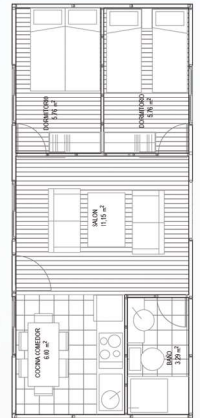
DURADERO Y RESISTENTE



*Modelo 70 m2



*Modelo 49 m2



*Modelo 35 m2

El concepto de **vivienda modular** está basado en módulos o unidades rectangulares fabricados previamente en la cadena de montaje que posee **Amatex** en sus instalaciones de Cabrejas del Pinar. Posteriormente son ensambladas insitu junto al resto de componentes que forman el concepto **VIMO**.

Del concepto VIMO caben destacar la **estabilidad** y **resistencia a fuertes inclemencias** meteorológicas o catástrofes medioambientales como inundaciones, huracanes o terremotos, a la vez que cumple el ICC.



